

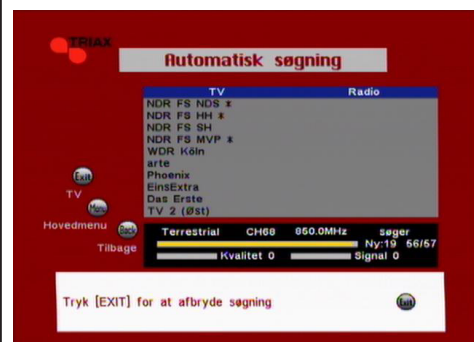
TRIAX DVB T1M



DVB T1M fra Triax, er en DVB-T FTA receiver med mange features.

På bagsiden findes en bred vifte af tilslutningsmuligheder: TV-Scart med mulighed for CVBS, RGB, samt YUV (component video), som benyttes på mange fladskærme, samt projektorer. Video-Scart, S-Video, CVBS, L/R analog, SP/DIF Toslink og Coax, UHF antenne ind, med sløjfe, separat RF modulator med sløjfe, samt RS-232.

En velfungerende fjernbetjening med 35 knapper, og "OK" placeret det rigtige sted. Bag frontklappen er der yderligere 8 lokale knapper.



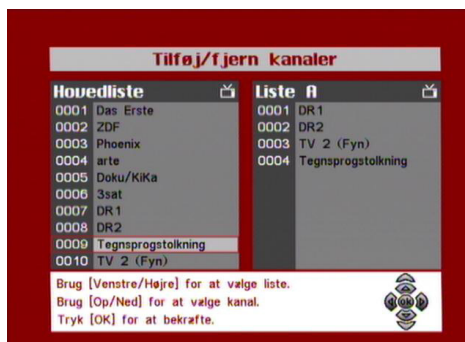
Automatisk søgning, starter straks efter valg af menu sprog.

I løbet af ca. 80 sekunder, blev der fundet i alt 19 kanaler, fra Bungsberg, Vordingborg, Nakskov, samt Fyn. (Kanal 21-25-39-47-66)

Følsomheden er målt til ca. 32 dBuV, hvor pixelering indtræder. Receiveren er SFN kompatibel.



Generelle indstillinger, her kan man bl.a. vælge tidszone, sommer-tid, skærmformat, TV-Scart, sprog, RF kanal, og aktiv antenne.



Redigere favorit liste, her kan der oprettes 5 personlige kanallister.



Ved valg af "Info" indblændes bl.a. nu & næste EPG, og signalkvalitet.



Geninstallation, foretages fra menuen "Redigere kanaler". Man bliver her spurgt efter pinkode, som er "0000" default. Hvis kunden har ændret denne, kan "9815" benyttes.

Diverse data

DVB subtitles, VBI/DVB tekst-TV. Software opdatering, foretages med et ret specielt RS-232 null modem kabel, som kan bestilles hos Triax på varenummer 300767.

Der medfølger Scart kabel, RF kabel, samt Dansk udførlig brugsanvisning på 26 sider. Strømførbudg er målt til 15W i drift og 9W i stand-by. Indre temperatur efter 4 timer, ved 20 grader, er målt til 32 grader. Efter netudfald, genstartes på samme kanal som før.

Specielle features

Mulighed for component video, som ikke kræver DC terminering. Separat RF modulator, således at analoge og digitale signaler kan holdes totalt adskilt.

Leverandør: www.triax.dk