



Postbesørget blad

(0900 KHC)

Test af:

KiSS SATDEM-S

Dette er et PCI-kort til PC-brug, det giver mulighed for modtagelse af DVB-S/QPSK signaler, free to air eller via det indbyggede CI: Common Interface. Kiss har indgået aftale med Canal Digital om markedsføring af SATDEM, sammen med Conax CA-modul og -programkort. Receiveren er udviklet og produceret i Danmark. Modulet har en længde på 25 cm. Inkl. F-konnektor



Vi har nøje fulgt firmaets tekniker, som i detaljer forklarede SATDEM-installationen. Hertil har man fremstillet en CDROM, med den nødvendige software. SATDEM-kortet findes automatisk af Windows, hvorefter computeren genstartes.

De nødvendige filer hentes via KiSS SATDEM, CD'en i mappen "Common files". Internet, TV og remote vælges efter ønske. COM-port vælges for IR-modtager, og det ønskede sprog vælges mellem: Engelsk, dansk, svensk, norsk og tysk.

Til slut installeres seneste firmware. Via Startmenuen vælges satellit configuration.

Satellitvalg

I menu kan man vælge mellem 8 forskellige satellitter og 9 LNB-typer. Der er DiSEqC 1.1 således at man enkelt kan vælge mellem flere satellitter. Herefter vælges Kanalsøgning, der skal være data om kendt transponder, FEC er automatisk. Med 70 cm.-parabol har vi kontrolleret problemfri free to air modtagelse fra 19°E, 13°E, 5°E, samt Canal Digital/Conax fra 1°W. KiSS anbefaler 80 cm-parabol af hensyn til datamodtagelse og margin til dårligt vejr. Vi modtog godt 1300 TV/radiokanaler på ca. 40 min. (en relativ lang søgetid).

Betjening

Kan foregå på to forskellige måder, enten musestyret via skærmens ikoner, eller via IR-fjernbetjening og medfølgende IR-sensor, som tilsluttes i COM-port. Fjernbetjeningen har 42 betjeningstaster, 5 som cursor. Der er også taster for mulig styring af DVD og en kommende PVR/Hard Disc.

TV/Radio-menu

Man har selvstændige tabeller for TV og Radio-kanaler.

Kanalrækkefølge

Efter kanalsøgning lægges Telenor-nabolandspakken automatisk på de første programpladser. Hertil har man ikke adgang (kabelnet). Disse slettes via configurationsprogrammet, hvor man kan vælge ønsket programrækkefølge. Her kan man også opsege SCPC-kanaler efter PID-data.



Tekst TV

SATDEM har automatisk lagring af tekst-TV, hvorved man typisk har omgående adgang til 800 sider pr. TV-kanal.

EPG: Elektronisk Program Guide

Her kan man vælge nu og planlagt = som p.t. er 4 dage frem (Canal Digital).

Alle kanaler	Film/Drama	Nyheder/Årsule begivenheder
Show/Underholdning	Spot	Børne-/Ungdomsprogrammer
Musik/Sale/Dans	Kunst/Kultur (uden musik)	socialt/politiske/okonomiske emner
Undervisning/Videnskab/Fakta	Fritid og hobby	Specielle track

CH	Side	12:00	14:00	16:00	17:00
TV CH23 Canal-No		Eventyren Thom	Et høsteventyr	A Night at the Ro	
TV CH24 Canal-Da		Thomas Crown aff	Efterårsventyr	A Night at the Ro	
TV CH25 Canal-BL		No program	Cube	With or Witho	
TV CH26 CNL Iner		World	World	World	World
TV CH27 MTV Nvadi		MTV data vide	Bytaste	European Top	The Lick Char
TV CH28 Cartoon		Top C	2 Stu	The M	The A

Vigtigste tekniske data for SATDEM

Frekvensområde	950-2150 MHz
SR-område	5- til 45 MS/s
Programpladser	Kun begrænset af PC
FEC	Automatisk
LNB-forsyning	13V/18V/22kHz/500 mA
Input level	-70 til -25 dBm
Anbefalet LNB	Universal digiready

Tekniske krav til PC

System	Pentium-II min. 400 MHz
Udvidelse	PCI lokalbus 2.1/2.2
Hukommelse	64 MB eller mere
Styresystem	Windows 95/98/2000/ME
VGA kort	skal understøtte MS DX

Software-opgradering

Kan foregå via KiSS-hjemmeside eller CD-ROM, som support fra KiSS.

KiSS og Microsoft

KiSS har et tæt samarbejde med Microsoft, som giver anledning til integration med Windows og produktcertificering.

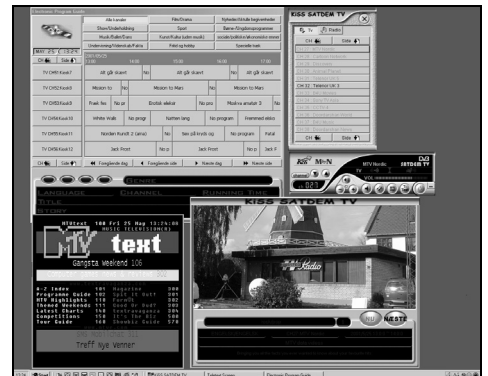
Datamodtagelse

SATDEM kan modtage al IP-baseret trafik fra satellit. Som eksempel kan nævnes: EON= Europe Online Networks (Astra). Phoenixnet via Sinusat (Asien)

Andre forhandles p.t.

Flere ting på skærmen

SATDEM giver mulighed for at placere en række ting i vinduer, som: TV-billede, tekst-TV, EPG, TV-kanalliste og GUI-display, alle med individuel størrelse efter ønske.



Internetadgang via satellit

KiSS har forventninger om at der snarest vil blive realiseret en løsning fra 1°W i samarbejde med Telenor. Man forventer downstreamhastighed op til 2 Mbps og returvej med 64 kbps afhængig af modem.

Helhedsvurdering

Dette nyudviklede PCI-kort virker meget fint og betjeningen er logisk og enkel. Program-søgning er relativ langsom og det forekommer ikke brugervenligt at man starter med 6 TV-kanaler man ikke har adgang til. Den danske betjeningsvejledning er 20 sider incl. skitser og tabeller.

Fra efteråret forventer KiSS at markedsføre et PCI/DVB-T-modul, vi har set dette fungere med glimrende resultat, med modtagelse fra Hove/København.

Yderligere oplysninger hos:

KiSS Technology A/S

Tlf. 45 17 00 00 Fax. 45 17 00 60

www.kiss-technology.com