



## Nyheder fra Kjærulff 1

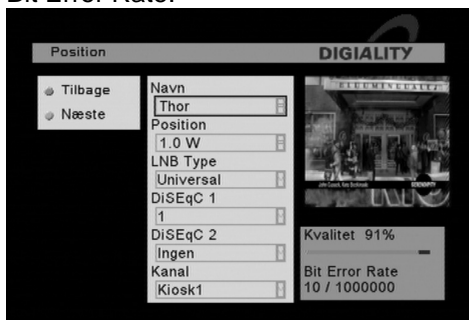
Digiality-serien har man udviklet en model til afløsning af VC-CI 104. Den hedder VC-CI 204 og har nyt design af både modtager og fjernbetjening. Modtageren har som forgængeren 2 x Common Interface-slots og embedded Conax og Viaccess. Denne model er også på i DVB-T og -C-udgave. Digiality FTA 200 er en ren Free to air modtager, som også leveres i modellen CI 202, der har 2 x Common Interface. De er begge i det nye design.

### VC-CI 204-forbedringer

**Hurtig kanalsøgning:** Vi konstaterede komplet opsøgning af de 4 vigtigste satellitpositioner på knap 6 minutter. 1 minut til 1°W, 1 minut til 5°E, 2 minutter til henholdsvis 13- og 19°E. Antallet af både TV- og Radio-kanaler vises tydeligt under søgningen og efter komplet søgning var det totale antal 2.198. Søgemetoden foregår ud fra de kendte transpondere, man udelader således diverse feeds, dataservices m.v.

**Installationsguide:** Her fået indblændet TV-billede på 3 udvalgte kanaler fra hver satellitposition, f.eks. 1°W: Kiosk 1, CCTV-9 og BBC World, som er frie kanaler og kan være en hjælp til enkel parabolinstallation.

Dette kan lade sig gøre fordi der under billedet findes cursor for: Kvalitet % og Bit Error Rate.



**Tilslutninger:** Her findes optisk stereo-udgang (p.t. ikke AC3). Der er desuden indført seriel RS 232-bøsning.

**Netdelen:** Er en nyudviklet type hvor strømforbruget er reduceret fra 13- og 20 W (Standby/ON) til 10- og 16 W. Indre temperatur er målt til 38°C efter 4 timer (før 45°C).

### FTA 200/CI 202-modellerne:

Her er udviklet en række nye betjeningsmæssige funktionaliteter som: Ny redigering af kanalliste, 4 enkle favoritlister, søgning på frie kanaler og forenklet menu/betjening



### Redigering af kanalliste.

Her har man et enkelt overblik over kanalerne, hvorfra man kan lægge dem ind i 4 favoritlister efter eget valg. Alle kanaler kan lægges i flere favoritlister. De 4 farvetaster kan via speciel menu anvendes til at lægge kanaler i den ønskede favoritliste.

Flytning/sortering af kanaler er hurtig, idet flere kan markeres samtidig.



### Søgning på frie kanaler.

Her valgte vi søgning på Astra, på 4 minutter blev der opsøgt 189 TV-kanaler og 55 radiokanaler.

### Forenklet menu/betjening.

I menuen Kanaler er der kun punkterne Rediger og Søg. EPG foregår ud fra den enkelte kanal, som nu og næste.

**Installationsguide:** Her er de første satellitter Astra og HotBird = Europæisk løsning. Der er også her forvalgt 3 TV-kanaler til installation, f.eks. Astra: Arte, ZDF, CNN. I Common Interface-slots er der indbygget en lysdiode, som hjælper kunden ved isætning af evt. CA-modul. Disse modeller har ingen RF-modulator, men ekstra phono/CBS-udgang.

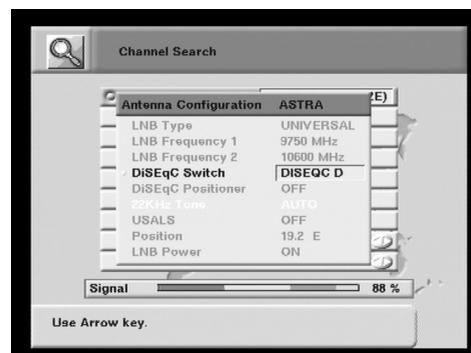
### Helhedsvurdering

De nye modeller har et flot design og man har indført en række væsentlige forbedringer i menuerne, man har desuden lavet en rigtig god fjernbetjening, som også kan anvendes til betjening af den kommende model med harddisk.

Fordele	Ulemper
Enkel betjening	SCPC-søgning kræver SID
Hurtig søgning	
Bedre design	
Ny fjernbetjening	
BER-indikering	
4000 TXT-sider	

### MAXIMUM FTA 100

Dette er den nyeste type mini FTA-modtager fra Kjærulff 1, fjernbetjeningen er faktisk lidt større end modtageren. Der er ekstern netdel, og CVBS/RGB/audio-signaler leveres via 15-pin D-Sub. Her er samtidig RS 232-funktion for softwareopdatering. Der er sløjfe for SAT-MF-signal, men ingen UHF-modulator.



Det er den hidtil mindste satellitmodtager vi har set. Modtageren har 4.000 kanalpladser, samt indikering for signalkvalitet i %. Den har desuden en enkel tekst-TV-løsning, samt nu og næste EPG. Kanalsøgning er langsom.



Der er en række fine menumuligheder, herunder endog mulighed for motorstyring via DiSEqC 1.2, og STAB/USALS: Universal Satellites Automatic Location System, i menuen skal indtastes longitude og latitude, herefter beregnes satellitpositionen, dette betyder en stor forenkling og installation kræver næsten ingen tid. Vi har målt forbrug på 7- / 12W i standby/ON og indre temperatur på 49°C efter 4 timer.

### Helhedsvurdering

En glimrende og prisbillig og enkel løsning med mange muligheder.

### Leverandør:

Kjærulff 1 tlf. 66 13 54 80/44 85 08 90  
[www.kjaerulff1.com](http://www.kjaerulff1.com)