

Test :



Nicam-encoder, TV-omsætter og Full-band VSB-modulator.

Dette er en nyudviklet modulerie fra firmaet Wavegate til FA-branchen. En yderst billig løsning, med sigte på H2- og F3-anlæg.

Alle enhederne har samme miniaturestørrelse: 2,5- x 8- x 14 cm. og der anvendes standard connectorer. F-connectorer er ekstra lange, hvilket muliggør "push-on" montering.

Modulerne udmærker sig ved at have et lavt effektforbrug, under 6 W, og man har undladt brug af elektrolyt- og tantal-kondensatorer, hvilket sikrer længere levetid og højere driftsstabilitet.

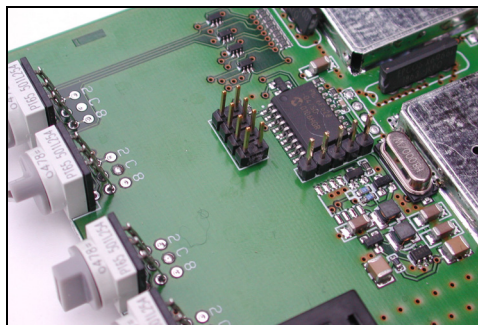


De ovennævnte moduler kan anvendes sammen med de fleste produkter på markedet.

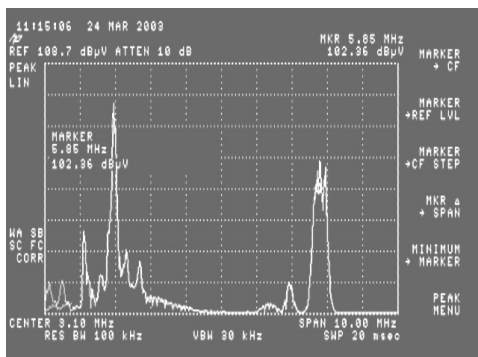
NIC-10: NICAM Stereo Encoder

Indsætter NICAM-lyden i CVBS-video-signalet, som intercarrier i den højeste ende af frekvensspektret, således at man undgår konventionel MF-teknik (38,9 MHz).

Herved kan løsningen anvendes sammen med andre typer modulatorer af monotype uden A2-stereo. Der er foretaget vellykket afprøvning med udstyr af type: Blankom, DKT/ Polycompact og Wisi.



Printpladerne er fint og overskueligt udført med en høj grad af kompleksitet.

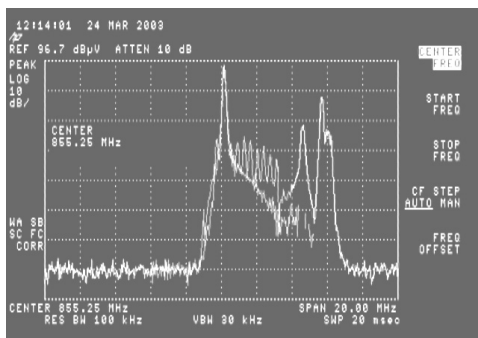


Spektrum af video med NICAM-indhold

NICAM-carrier-level kan justeres ca. 20 dB i forhold til billede og monolyd. Alle in/output er phono/RCA-female. DC-forsyning 6 V/500 mA/3 W. Anbefalet temperaturområde 5- 45°C.

TCA-10: Terrestrial TV Converter

Er en enkeltsidebånds TV-omsætter, som med rotationsomskifter enkelt kan programmeres til alle VHF/UHF-kanaler. NB! Uden brug af extern styreenhed. Der anvendes dobbelt SAW-filter med en selektivitet på 8 MHz, udgangssignal garanteres til 100 dBuV.



Output fra UHF-kanal 69/855.25 MHz

Tekniske data

Input 70- til 100 dBuV, 47- til 862 MHz. Frekvensstabilitet +/- 10 KHz. Output 100 dBuV, justerbart - 20 dB.

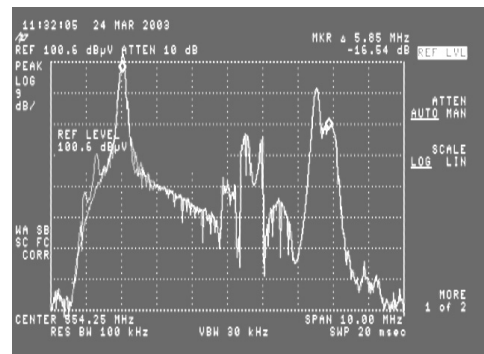
Frekvensstabilitet +/- 10 KHz. C/N-videodegradation angives til 3dB. DC-forsyning 6 V/900 mA/5,4 W. Anbefalet temperaturområde 5- 45°C.

AVM-10 VSB TV Modulator

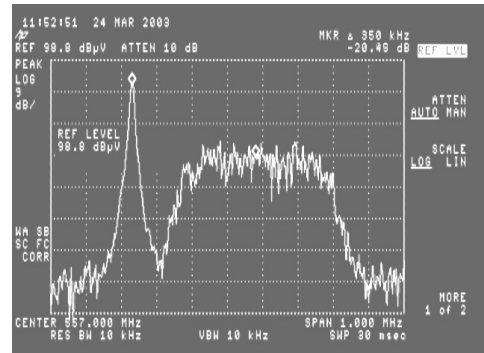
Er en enkeltsidebånds TV-modulator, til nabokanaldrift, som dækker området fra 45- til 860 MHz. Modulatoren har monolyd som standard, ønskes NICAM-stereo anvendes modulatorens sammen med det førnævnte NIC-10 modul.

Typisk RF-output er 100 dBuV, justerbart - 20 dB.

Billede/lyd forholdet er 16 dB. DC-forsyning 6 V/600 mA/3,6 W. Anbefalet temperaturområde 5- 45°C.



Billedbærebølge, mono- og NICAM-lyd



Mono- og NICAM-lyd med 1 MHz span

Helhedsvurdering

Med disse nye FA-moduler muliggøres et utrolig kompakt anlæg, som er meget enkelt at betjene/sammenkoble. På grund af enhedernes lave effektforbrug tror vi på en høj driftssikkerhed. Efter 4 t. er højeste indre temperatur 39°C.

Leverandør:

Telecenteret A/S
 tlf. 43 52 66 44
www.telecenteret.dk